



29 - 31 OCTOBRE 2025

BORDEAUX 2025

FORUM MONDIAL DE L'ÉCONOMIE
SOCIALE ET SOLIDAIRE

Programme — Hangar 14

Mise à jour du 24 octobre 2025

La programmation au Hangar 14, dans le centre-ville

Hangar 14,
l'autre site
du Forum

Le Forum vit aussi en ville au Hangar 14 pour faire connaître largement aux habitantes et habitants ce que l'Économie Sociale et Solidaire apporte dans leur quotidien et comment elle constitue « une économie qui nous veut du bien » à toutes et à tous.

Vous aussi vous êtes les bienvenus au Hangar 14 dès la fin de journée pour d'autres propositions de contenu : grandes conférences, dialogue avec des acteurs de l'économie conventionnelle, lancement du Mois de l'ESS en France et remise de prix.

Vous pourrez également sur place acheter des souvenirs de votre passage à Bordeaux sur la Place de marché engagée !



Avec le soutien de la SNCF

En pratique

Adresse :

115 Quai des Chartrons,
33000 Bordeaux

Horaires d'ouverture :

Le Hangar 14 est ouvert les 3 jours
du Forum à partir de 16h.

Accès en transport en commun :

Depuis le Palais 2 l'Atlantique, le Hangar 14 est accessible en prenant le Tram C direction Villenave Pyrénées jusqu'à l'arrêt Quinconces puis en prenant le Tram B direction Claveau / Berges de la Garonne jusqu'à l'arrêt Cours du Médoc.

*L'association Le Girofard,
accompagnée de
référent-es VSS
préalablement formés,
assure la coordination de
la Safe Zone et anime un
espace de sensibilisation.*

Lancement du Mois de l'ESS et remises de prix

Accès libre pour
les participant·es
inscrit·es au Forum,
sur présentation de
votre badge

Jeudi 30 octobre

Lancement du Mois de l'ESS et remise du Prix 2025 de l'ESS

De 20h à 21h

Le lancement du Mois de l'ESS se tiendra cette année dans le cadre du Forum mondial de l'ESS à Bordeaux. Le Mois de l'ESS est un rendez-vous annuel qui vise à rendre visible et lisible l'économie sociale et solidaire, à travers des manifestations organisées partout en France métropolitaine et ultramarine.

La **table ronde internationale, animée par Benoît Hamon**, président d'ESS France, réunira des représentants de plusieurs pays qui partageront leurs expériences en matière de structuration et de promotion de l'ESS, échangeront sur les défis et perspectives, et éclaireront les dynamiques locales, nationales et internationales de ce mode d'entreprendre. Ce temps fort sera également l'occasion de mettre en lumière une structure lauréate lors de la **remise des Prix de l'ESS**.

De 21h à 21h30

Ce lancement se prolongera par la remise des **prix Coup de cœur de Bordeaux Métropole** qui mettent à l'honneur des initiatives exemplaires de l'Économie sociale et solidaire (ESS).

De 21h30 à 23h

Cocktail (sur invitation).



Vendredi 31 octobre

Annnonce des Lauréats du dispositif Financez Demain

De 17h à 18h

Annnonce des 10 Lauréats du dispositif Financez Demain de l'appel à projets ESS de la Ville de Bordeaux, qui double les dons citoyens, en partenariat avec la CRESS Nouvelle-Aquitaine, la plateforme J'adopte un projet et avec le soutien de la Région Nouvelle-Aquitaine.

Remise des Prix du Crédit Mutuel du Sud-Ouest et Crédit Mutuel Arkéa

De 18h30 à 19h45

Le Crédit Mutuel du Sud-Ouest et le Fonds de dotation du Crédit Mutuel Arkéa remettent les prix de leurs appels à projets. Attachés à la dynamique des territoires et de leurs acteurs, le Crédit Mutuel du Sud-Ouest et le Crédit Mutuel Arkéa se mobilisent pour leur soutien.



Une place de marché engagée



Programmation complète sur
bordeauxgsef2025.org

Les 3 jours, de 16h à 20h

Vous souhaitez ramener un souvenir de votre passage à Bordeaux et que celui-ci ait du sens ? Quoi de mieux que de vous rendre à la Place de marché au Hangar 14.

Plus de 30 acteurs et d'actrices de l'ESS de Nouvelle-Aquitaine et aussi d'ailleurs y présenteront des alternatives locales à nos modes de production et de consommation dans les secteurs de :

- l'alimentation durable,
- l'artisanat et création,
- la culture,
- la seconde main et réemploi.

L'occasion de découvrir les structures et d'acheter les produits proposés sur les stands.

Boire un verre sur place



Une buvette proposera des jus frais produits et commercialisés tous les jours de 16h à 20h.

Elle sera animée par les jeunes de la Flashcoop mise en œuvre par la Coopérative d'Activité et d'Emploi Coop Alpha et l'Association Entr-Autres.

Cet espace convivial permettra aux visiteur-euses du Forum de se rafraîchir tout en soutenant une initiative portée par l'énergie collective.

Car la Flashcoop, c'est bien plus qu'une buvette : c'est un projet d'entrepreneuriat coopératif mené par des jeunes de 17 à 25 ans. Pendant 2 semaines, ils créent et gèrent leur propre activité, de la conception de l'offre à la commercialisation. Cette expérience est une immersion dans l'Économie Sociale et Solidaire, où l'apprentissage passe par l'action et le travail en équipe.



Un espace Bodéga sera également accessible tous les jours de 17h30 à 22h le mercredi et jusqu'à 23h le jeudi et le vendredi

pour grignoter et trinquer à une autre façon de faire l'économie !

Les grandes conférences

Accès libre pour les participant·es inscrit·es au Forum, sur présentation de votre badge

Ces rencontres réunissent journalistes, chercheur·ses, acteur·rices associatifs et expert·es pour nourrir la réflexion collective autour d'enjeux actuels.



Ces conférences s'inscrivent dans le cadre du cycle
« *Inventer demain. Les rencontres de l'éco* »
organisé par la Mairie de Bordeaux, Alternatives Économiques et Carenews.

Mercredi 29 octobre

Retour de bâton anti-écologique : comment les médias résistent-ils ?

De 19h à 20h

Animée par Catherine André, Rédactrice en chef adjointe à Alternatives économiques

Avec : Hervé Kempf, Directeur de la publication de Reporterre, géré par une association d'intérêt général à but non lucratif, et Charles Lucazeau, Cofondateur de Coop Médias, coopérative citoyenne des médias indépendants

Le thème du « backlash » ou retour de bâton anti-écologique s'impose chez les éditorialistes comme une évidence. Taxe carbone, zones à faibles émissions, éoliennes, normes dans l'agriculture, etc. : la transition écologique serait devenue impopulaire à l'épreuve des mesures mises en œuvre. Mais qu'en est-il vraiment ?

On observe d'un côté que la question écologique est traversée par des clivages sociaux de plus en plus marqués et, de l'autre, qu'un fossé se creuse entre la demande citoyenne en faveur de la transition écologique et une offre politique qui lui est de plus en plus hostile. Alors que le capital cherche à contrôler l'espace public et à en maîtriser l'agenda, comment les médias indépendants résistent-ils ?

Jeudi 30 octobre

Financement, libertés... : les associations sont-elles en danger ?

De 19h à 20h

Animée par Camille Dorival,

Directrice de la rédaction de Carenews

Avec Claire Thoury, Présidente du Mouvement Associatif

« Une majorité de nos associations est à bout de souffle », alerte le Mouvement associatif. En cause : les restrictions budgétaires, mais aussi les retards de paiement, la complexité administrative, la remise en cause des libertés associatives, l'augmentation des besoins sociaux...

Les associations jouent pourtant un rôle essentiel dans notre société : sans elles, moins de cohésion sociale, moins de prise en charge des plus démunis, de soins aux personnes âgées, de garde des jeunes enfants, d'accès aux activités sportives et culturelles...

Quelles sont les menaces qui pèsent sur les associations ? Quel est leur rôle dans la société ? Comment se mobiliser et agir pour préserver ces corps intermédiaires qui, bien souvent, pallient les défaillances de l'État-providence ?

Les projections

Une autre manière de prolonger la découverte de l'ESS avec la projection de documentaires ou de vidéos parfois suivies de débats pour s'ouvrir, s'enrichir.

Mercredi 29 octobre

Agissez comme si vous ne pouviez pas échouer, un film témoignage autour de Claude Alphandéry

De 16h à 17h30

Réalisé par Mathieu Pheng et produit par Julien Mast (e-graine) et Jean Crousillac (Faireprod)

Organismes contributeurs : Crédit Coopératif, France Active, Macif, Labo de l'ESS, Région Nouvelle-Aquitaine, Que Vol'terre

À travers une plongée sensible dans la vie de Claude Alphandéry, ce film retrace l'itinéraire singulier d'un homme guidé par ses convictions : de la Résistance à l'Économie Sociale et Solidaire, en passant par les bancs d'une banque et les rangs du Parti communiste. Entre récits intimes, images d'archives et témoignages de proches et de figures de l'ESS, il dévoile un parcours où les contradictions apparentes trouvent leur cohérence dans l'engagement. Le documentaire explore aussi la transmission de cette flamme aux nouvelles générations, au cœur des combats contemporains. Claude Alphandéry y apparaît comme un passeur d'espérance, dans un monde en quête de sens et de solidarité. Un appel à l'action, vibrant et universel.

Chantier Mechti, un espace d'échanges autour de l'ESS

De 17h35 à 18h

Réalisé et produit par Damien Hugon

Organismes contributeurs : Centre d'animation St Michel, Résidence sociale intergénérationnelle Mohamed Mechti

Ce documentaire retrace l'aventure des jeunes du centre d'animation Saint-Michel lors de leur chantier à la résidence Mechti. Bien plus qu'un simple projet collectif, il devient un espace d'échanges autour de l'économie sociale et solidaire : qu'est-ce que l'ESS pour eux ? Quelle place donner à la solidarité ? Quelles valeurs portent-ils à travers leur engagement ? Entre paroles de jeunes, témoignages d'encadrants et voix de résidents, se dessine un regard sincère et vivant sur l'impact de l'engagement, les causes qui les animent et la manière dont l'ESS transforme leur quotidien et leur vision de l'avenir.

La voix des jeunesses est ESS'entielle !, plaidoyer du Pôle Jeun'ESS du GSEF

De 18h05 à 18h45

Réalisé par Florian-Lhilyan Geffroy et Membre du Palex (Partenaires Locaux Expérimentés pour le plaidoyer jeunesse)

Organismes contributeurs : Pôle Jeun'ESS du GSEF et Région Nouvelle-Aquitaine

Plus d'une centaine de jeunes se sont mobilisés dans le cadre de la campagne de plaidoyer jeunesse intercontinentale pour imaginer une société plus solidaire et durable. Entre capsules vidéo, podcasts et interviews, ils témoignent de leurs visions, engagements et projets concrets. Elle démontre que la jeunesse est un acteur majeur du changement d'échelle de l'ESS pour une transition juste sur le plan social et environnemental, partout dans le monde

Jeudi 30 octobre

Portraits de tiers-lieux citoyens en France et en Belgique, suivi d'un débat

De 16h à 16h45

Réalisé et produit par EPALE / AEF et Agence Erasmus+ France Education Formation

Organismes contributeurs : Le Monty, Genappe (BE) et le Café citoyen, Auger-Saint-Vincent (FR)

Ce documentaire présente 2 tiers-lieux, en Belgique et en France, tous deux engagés dans les questions de participation citoyenne – qu'il s'agisse d'implication des habitants, de gouvernance, de formation... Cette vidéo a été produite par la plateforme européenne EPALE, en lien avec de multiples ressources autour des tiers-lieux dans toute l'Europe.

Après la diffusion, un débat explorera comment ces espaces hybrides, qu'ils soient urbains ou ruraux, favorisent l'implication des citoyen·nes, redéfinissent les liens sociaux et contribuent à une nouvelle manière d'habiter le monde. En présence d'acteurs belges et français, nous interrogerons les spécificités, les complémentarités et les défis des tiers-lieux des villes et des champs.

Intervenants du débat suite à la projection : Pierre-Alexandre Klein, Fondateur de l'association Trois-Tiers et Cécile Gauthier, Post-doctorante en géographie, spécialiste des tiers-lieux participatifs.

La voix des jeunes est ESS'entielle !, plaidoyer du Pôle Jeun'ESS du GSEF

De 16h50 à 17h45

Réalisé par Florian-Lhilyan Geffroy et Membre du Palex (Partenaires Locaux Expérimentés pour le plaidoyer jeunesse)

Organismes contributeurs : Pôle Jeun'ESS du GSEF et Région Nouvelle-Aquitaine

Plus d'une centaine de jeunes se sont mobilisés dans le cadre de la campagne de plaidoyer jeunesse intercontinentale pour imaginer une société plus solidaire et durable. Entre capsules vidéo, podcasts et interviews, ils témoignent de leurs visions, engagements et projets concrets. Elle démontre que la jeunesse est un acteur majeur du changement d'échelle de l'ESS pour une transition juste sur le plan social et environnemental, partout dans le monde.

Vendredi 31 octobre

Le COD des Coquelicots, suivi d'une présentation du baromètre de la santé des enseignant-es

De 16h à 17h

Réalisé par Cécile Rousset et Jeanne Paturle et produit par Les Films d'Ici / Valérienne Boué

Organismes contributeurs : CEMEA et MGEN

Grâce à une banque de 1000 films du Festival International du film d'Education, les CEMEA en partenariat avec MGEN proposent un extrait du film « Le COD des Coquelicots » de Cécile Rousset et Jeanne Paturle. Celui-ci introduira la présentation du baromètre de la santé des enseignant-es. Dans une école primaire d'un quartier périphérique de Paris réputé difficile, où les équipes d'enseignants s'épuisent et se succèdent d'année en année, cinq jeunes maîtres sans expérience ont fait le pari de rester. Cinq ans après, ils nous parlent de leur quotidien dans ce lieu où ils tentent de construire, dans une alternance de découragement et de projets, une école comme les autres.

Comment vont réellement les personnels de l'éducation à travers le monde ? I-BEST, le Baromètre international de la santé et du bien-être du personnel de l'éducation révèle la réalité du terrain. Cette enquête internationale unique, menée par MGEN et l'Internationale de l'Éducation, donne la parole aux professionnel·les de l'éducation aux quatre coins du monde. Au-delà des chiffres, I-BEST offre un éclairage inédit sur les défis universels du secteur éducatif et constitue un outil de plaidoyer puissant pour améliorer les conditions de travail et le bien-être de celles et ceux qui éduquent nos sociétés.

Avec : Hawa Fatty, Responsable projets à MGEN.

TAGHYIR, pour une économie régénératrice, suivi d'un débat

De 17h à 18h15

Réalisé par l'Association GRIGRI (Hadriana Casla) et produit par l'Association Assemblée des coopérations pour la paix (Asociación Asamblea de Cooperación Por la Paz – ACPP)

Organismes contributeurs : Association SHANTI et Union Générale Tunisienne du Travail (Tunisie), Association Union de l'Action Féminine, ASTICUDE et Homme et Environnement (Maroc)

Ce documentaire est une œuvre collective, née des terres vivantes de Tunisie et du Maroc. Il porte les voix et les regards de femmes, de jeunes, de coopérativistes, d'activistes et de toutes celles et ceux qui rêvent et agissent pour un avenir plus juste et durable. À travers leurs récits intimes et leurs luttes partagées, ils nous révèlent ce que signifie, de l'intérieur, construire une autre économie possible : une économie de solidarité, de dignité et d'espérance, tissée par la force des territoires et l'élan du changement.

Les 6 partenaires interviendront après la projection.

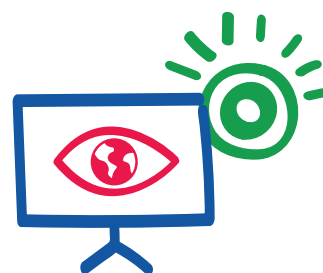
CJS : un été pas comme les autres

De 18h20 à 19h

Réalisé par Florian Cabeças et Guillaume Deytieux et produit par l'Association Récits Proches (licensed under CC BY-NC-ND 4.0)

Organismes contributeurs : Association PLOUCS

En août 2024, Récits Proches est allé à la rencontre des CJS (Coopératives Jeunesses de Services) de Pissos (Les Go'mettes) et de Rion-des-Landes (O'riego) mises en place par l'Association PLOUCS & la Coopérative Co-Actions dans les Landes. Les Coopératives Jeunesse de Services sont des projets d'éducation populaire à l'entrepreneuriat collectif. Ce documentaire met en lumière ce projet social et solidaire en zone rurale. Durant l'été, des jeunes de 15 à 18 ans créent et font vivre collectivement une entreprise à but non-concurrentiel, afin de mettre un pied dans le monde de l'entreprise et de redéfinir, peut-être, le monde de demain. L'occasion pour eux de capter des moments de vie, de saisir ce qui meut et enthousiasme les nouvelles générations et de leur donner la parole sur leurs représentations et leurs idéaux d'avenir : un avenir peut-être plus empathique, éthique et responsable.



« ESS / économie conventionnelle, des coopérations au bénéfice des territoires »

À travers tables rondes et rencontres en duo, ces échanges explorent les coopérations possibles entre acteurs économiques de tous horizons.

Au programme : réflexion sur de nouveaux modèles de développement, partage d'expériences inspirantes et mise en lumière des initiatives qui transforment nos territoires.

Tables rondes

Mercredi 29 octobre

Entreprises ESS et entreprises conventionnelles pourront-elles co-construire un futur désirable ?

De 18h à 19h

Force est de constater qu'entreprises de l'ESS et entreprises conventionnelles se côtoient assez peu. Méconnaissance ? Préjugés ?

Pourtant les enjeux qui se dressent devant nous ne nous poussent-ils pas à unir toutes nos forces ? Les coopérations vont-elles se développer pour relever les défis qui nous attendent ? Comment ? Où sont les freins et les leviers possibles ? Le futur désirable pour nous aujourd'hui et pour les générations de demain peut-il être le prétexte au dialogue et à l'action et les territoires les terrains fertiles à de nouveaux modes de développement ?

Avec :

- **Matthieu Constant**, Groupement Territorial ESS 35
- **Eric Delannoy**, TENZING
- **Alain Gross**, Écosphère AGGELOS
- **Asteire Vauthier**, Maison de l'Emploi de Bordeaux

Modération :

- **Marie-Laure Dufau**, Consultante

Jeudi 30 octobre

ESS : un exemple inspirant pour de nouveaux modèles de développement ?

De 18h à 19h

À l'heure où crises et pandémies menacent, la recherche de nouveaux modèles de développement devient une préoccupation majeure ; l'heure est au changement de paradigme. Dans cette quête, comment l'Économie Sociale et Solidaire peut-elle nous inspirer ?

Son ancrage territorial, les valeurs auxquelles elle est attachée, son modèle de gouvernance... autant de sujets à méditer. Mais est-on prêt à changer ? Est-on décidé à faire autrement et à quelles conditions ? Une nouvelle voie pour un développement durable et équitable est possible, cela passera sans doute par un changement de notre imaginaire sur l'économie et l'entreprise.

Avec :

- **Fabrice Periac**, S-Team Experience
- **Marjolaine Pin**, Impact France
- **Clément Roncin**, Barreau de Bordeaux
- **Charlie Tronche**, HelloAsso
- **Tassadit Zerdani**, CÉRSÉ

Modération :

- **Marie-Laure Dufau**, Consultante



FORUM MONDIAL DE L'ÉCONOMIE SOCIALE ET SOLIDAIRE
GLOBAL SOCIAL AND SOLIDARITY ECONOMY FORUM
FORO GLOBAL DE LA ECONOMÍA SOCIAL Y SOLIDARIA

29 - 31 October 2025

bordeauxgsef2025.org



TerrES

ACCÉSSIBLE À TOUS

Soutiens

Aérma Groupe - Apec - Crédit Coopératif - Upcoop - Action Logement - Bordeaux Métropole Énergies - Emmaüs France Emmaüs International - Erasmus+ France Agence du Service Civique - Fondation Grameen Crédit Agricole - Gironde Habitat - INAE - SIDI CCFD Terre Solidaire Fondation Terre Solidaire

